



MAQUINARIA NAVAL

*MAQUINARIA  
DE  
CUBIERTA*

## Modelo: ML2/R2/2-H



*\*Máquina compacta con dos carretes en línea.*

*\*Accionamiento eléctrico o hidráulico.*

*\*Manejo manual o neumático desde el puente o a pie de máquina.*

### **CARACTERÍSTICAS TÉCNICAS**

*(Adaptables según requiera el cliente)*

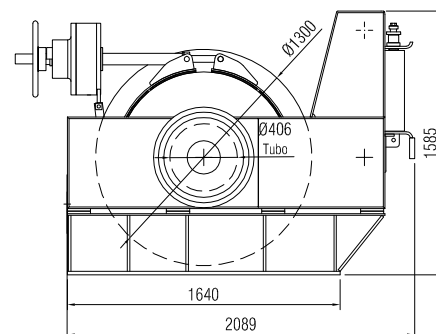
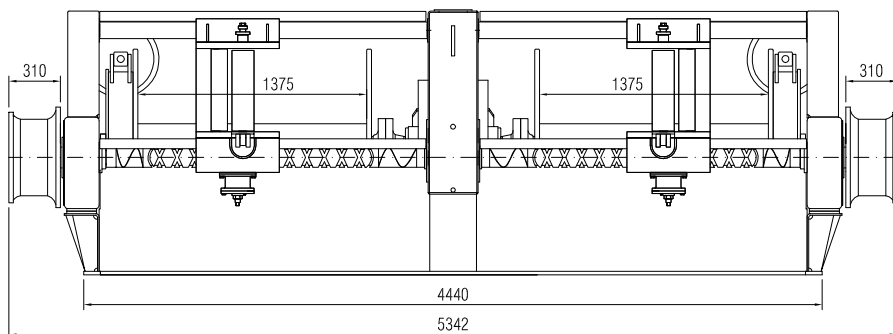
*\*Potencia: 260 Cv a 1200 r.p.m.*

*\*Velocidad de giro: 42 r.p.m.*

*\*Velocidad de izada: 114 m/min (a Ømedio).*

*\*Tracción: 8500Kg (a Ømedio).*

*\*Capacidad de cable: 4000m de Ø20mm.*



NOTA: Dimensiones aproximadas en mm.

## Modelo: ML3/R31/4



\* Máquina compacta con dos carretes superiores en línea para el cable de arrastre y dos carretes inferiores para la red

\*Accionamiento eléctrico o hidráulico.

\*Manejo manual o neumático desde el puente o a pie de máquina.

### CARACTERÍSTICAS TÉCNICAS

(Adaptables según requiera el cliente)

\*Potencia: 350 Cv a 1200 r.p.m.

\*Velocidad de giro máquina: 46 r.p.m.

\*Velocidad de giro tambor: 25 r.p.m

\*Velocidad de izada máquina: 127 m/min (a Ømedio).

\*Velocidad de recogida tambor: 82 m/min (a Ømedio).

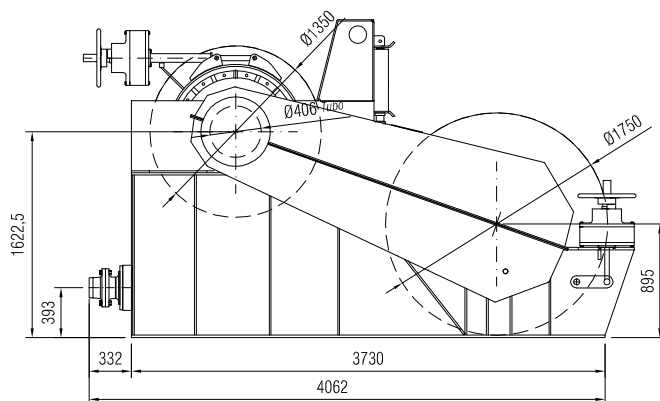
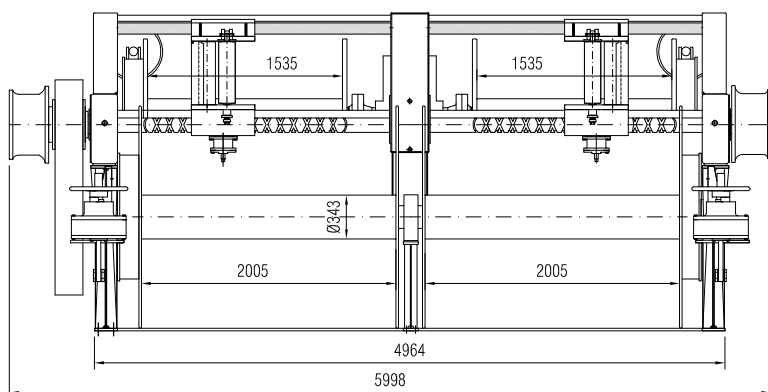
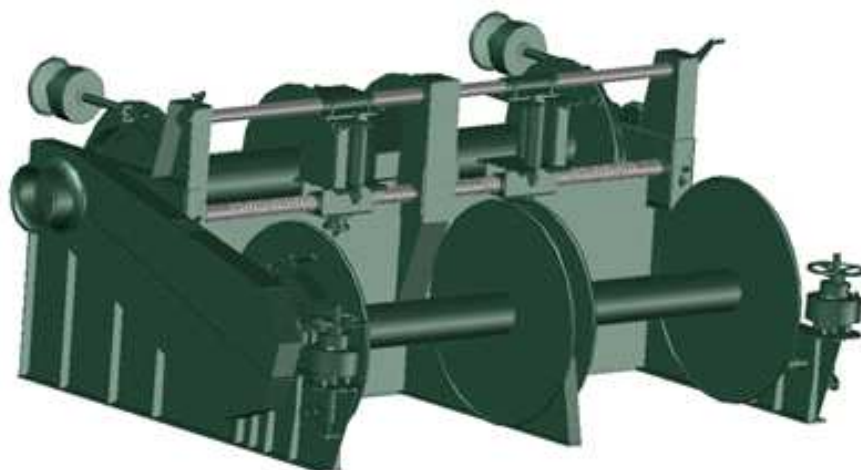
\*Tracción en máquina: 10.500Kg (a Ømedio).

\*Tracción en tambor: 11.500Kg (a Ømedio).

\*Capacidad de cable: 2700m de Ø21mm.

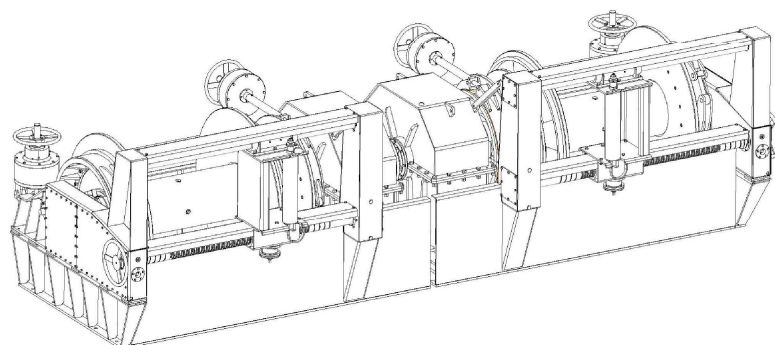
\*Capacidad de malleta: 400m de Ø36mm.

\*Capacidad de red: 2x 4,6 m<sup>3</sup>.



NOTA: Dimensiones aproximadas en mm.

## Modelo: MS4/R5/2



*\*Máquina Split de un carretel.*

*\*Accionamiento eléctrico o hidráulico.*

*\*Manejo manual o neumático desde el puente y/o a pie de máquina.*

### **CARACTERÍSTICAS TÉCNICAS**

*(Adaptables según requiera el cliente)*

*\*Potencia: 400 Cv a 1000 r.p.m.*

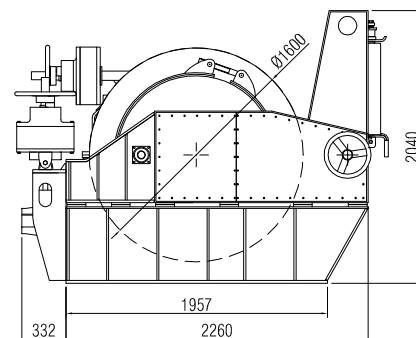
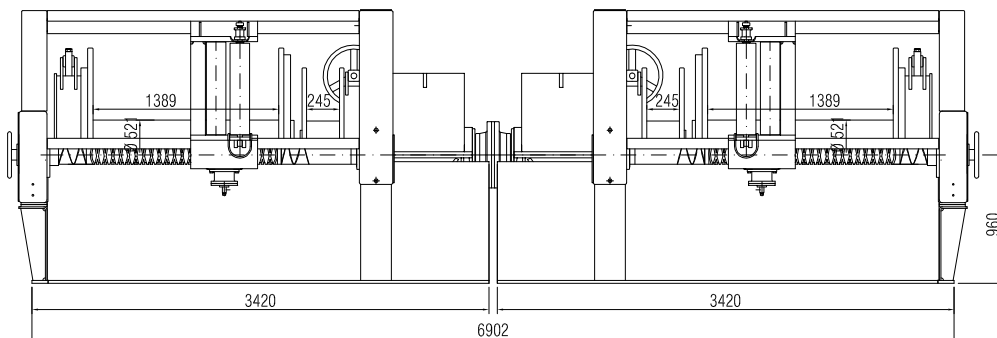
*\*Velocidad de giro : 34.5 r.p.m.*

*\*Velocidad de izada: 114 m/min (a Ømedio).*

*\*Tracción: 13.500 Kg (a Ømedio).*

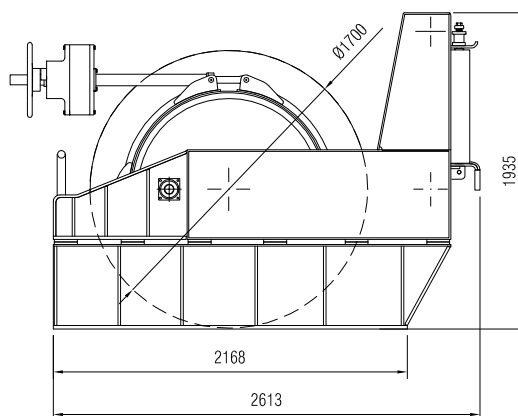
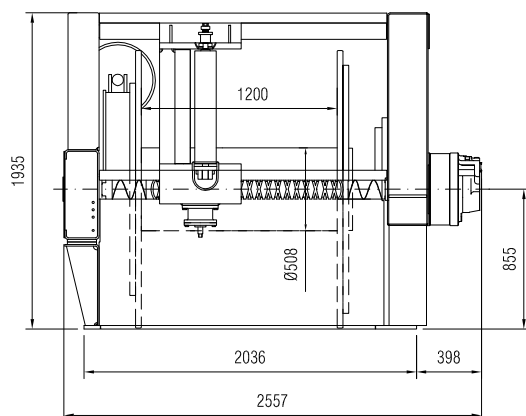
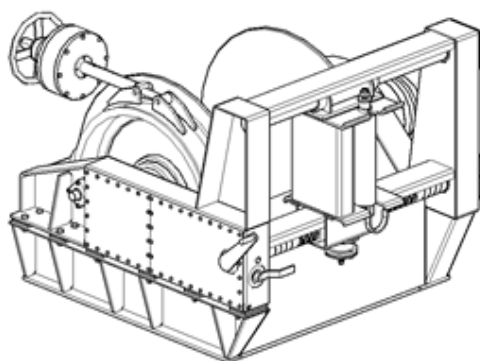
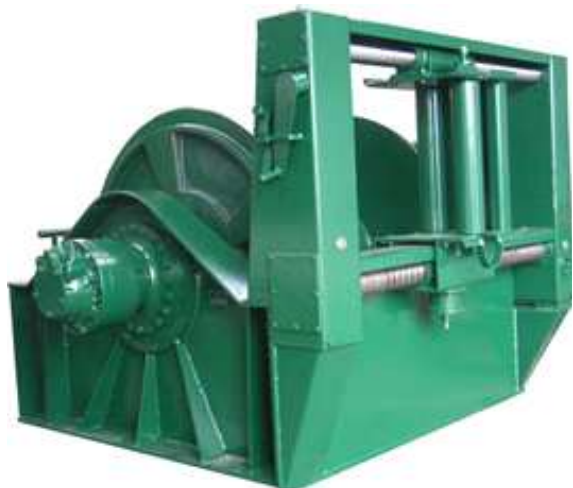
*\*Capacidad de cable: 3100m de Ø28mm.*

*\*Capacidad de malleta: 140m de Ø38mm.*



*NOTA: Dimensiones aproximadas en mm.*

## Modelo: MS/0/1-H



\*Máquina Split de un carretel.

\*Motor hidráulico lento de alto par.

\*Manejo manual o neumático desde el puente y/o a pie de máquina.

### **CARACTERÍSTICAS TÉCNICAS**

(Adaptables según requiera el cliente)

\*Potencia: **165 Cv a 28/56 r.p.m.**

\*Velocidad de giro : **28/56 r.p.m.**

\*Velocidad de izada: **97/194 m/min** (a Ømedio).

\*Tracción: **7.200/3.600 Kg** (a Ømedio).

\*Capacidad de cable: **3000m de Ø22mm.**

\*Capacidad de malleta: **400m de Ø45mm.**

NOTA: Dimensiones aproximadas en mm.



## Modelo: NME/R41/2



*\*Máquina compacta de cuatro carretes superiores para el cable y cuatro carretes inferiores para la malleta.*

*\*Accionamiento eléctrico o hidráulico.*

*\*Manejo neumático desde el puente y/o a pie de máquina.*

### **CARACTERÍSTICAS TÉCNICAS**

*(Adaptables según requiera el cliente)*

*\*Potencia: 300 Cv a 975 r.p.m.*

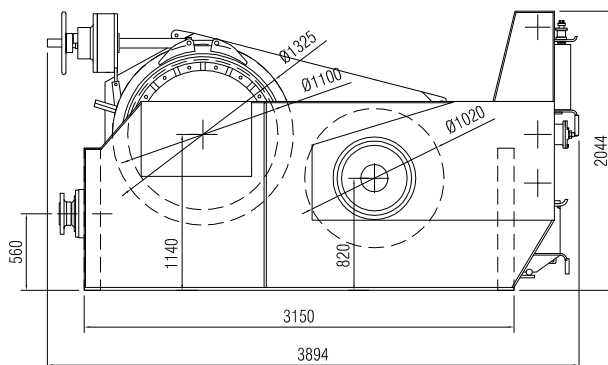
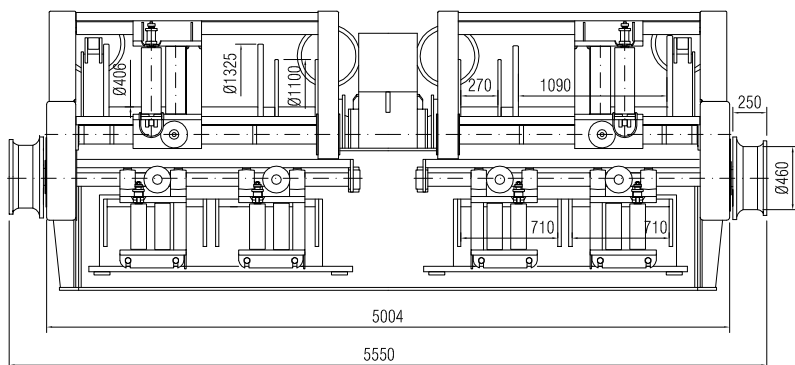
*\*Velocidad de giro : 36 r.p.m.*

*\*Velocidad de izada: 98 m/min (a Ømedio).*

*\*Tracción: 12.000 Kg (a Ømedio).*

*\*Capacidad de cable: 2300m de Ø24mm.  
y  
200m de Ø30mm.*

*\*Capacidad de malleta: 190m de Ø50mm.*



NOTA: Dimensiones aproximadas en mm.

## Modelo: CHC 6020



\*Chigre de amarre/fondeo

\*Accionamiento eléctrico o hidráulico.

### **CARACTERÍSTICAS TÉCNICAS**

(Adaptables según requiera el cliente)

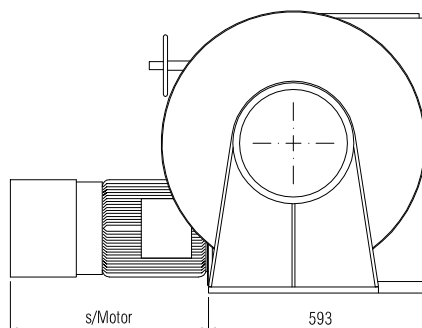
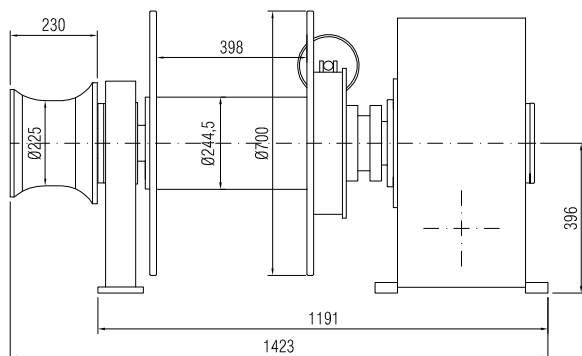
\*Potencia: **10 Cv a 1500 r.p.m.**

\*Velocidad de giro : **15 r.p.m.**

\*Velocidad de izada: **20 m/min** (a  $\emptyset$ medio).

\*Tracción: **1.275 Kg** (a  $\emptyset$ medio).

\*Capacidad de cable: **227m de  $\emptyset$ 22mm.**



NOTA: Dimensiones aproximadas en mm.

## Modelo: *CHC2/12*



*\*Chigre de lanteón*

*\*Motor hidráulico lento de alto par.*

***CARACTERÍSTICAS TÉCNICAS***

*(Adaptables según requiera el cliente)*

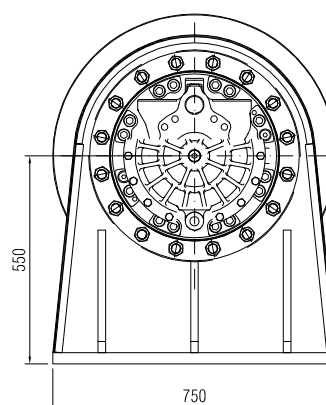
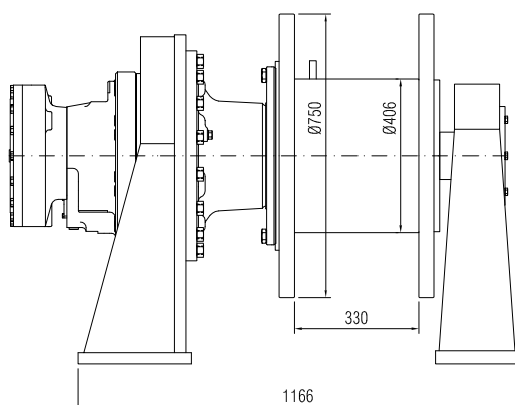
*\*Potencia: 100 Cv a 15 r.p.m.*

*\*Velocidad de giro : 15 r.p.m.*

*\*Velocidad de izada: 30 m/min (a Ømedio).*

*\*Tracción: 14.600 Kg (a Ømedio).*

*\*Capacidad de cable: 150m de Ø28mm.*



*NOTA: Dimensiones aproximadas en mm.*



## Modelo: CHC 8540



\*Chigre de carga.

\*Motor eléctrico o hidráulico.

### **CARACTERÍSTICAS TÉCNICAS**

(Adaptables según requiera el cliente)

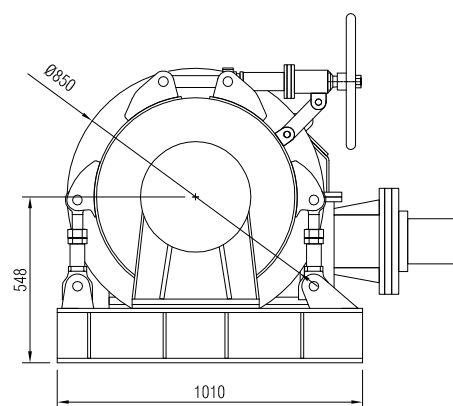
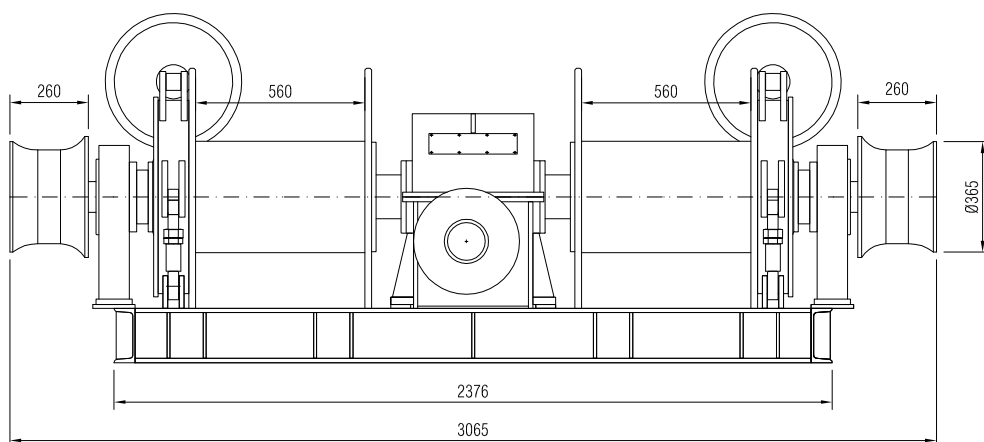
\*Potencia: **30 Cv a 1450 r.p.m.**

\*Velocidad de giro : **12.4 r.p.m.**

\*Velocidad de izada: **23.6 m/min** (a Ømedio).

\*Tracción: **3.000 Kg** (a Ømedio).

\*Capacidad de cable: **350m de Ø24mm.**



NOTA: Dimensiones aproximadas en mm.

## Modelo: MA2/20



\*Molinete de anclas.

\*Motor eléctrico o hidráulico.

### **CARACTERÍSTICAS TÉCNICAS**

(Adaptables según requiera el cliente)

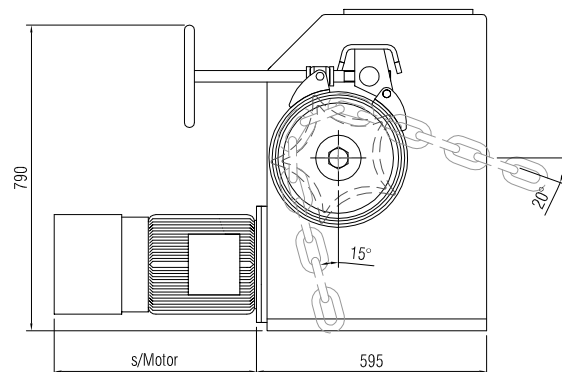
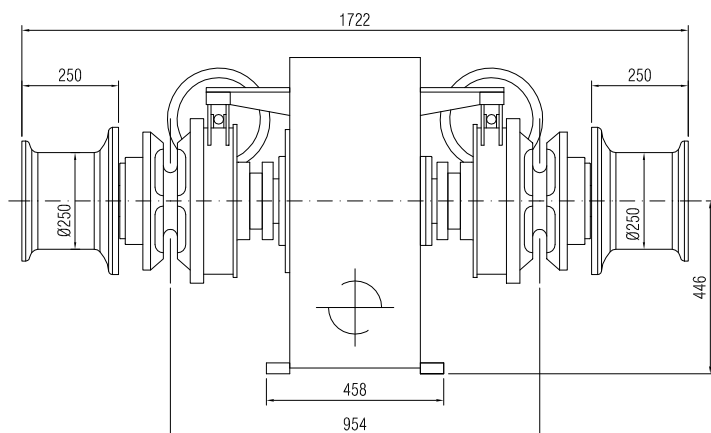
\*Potencia: **15 Cv a 1460 r.p.m.**

\*Velocidad de giro : **14 r.p.m.**

\*Velocidad de izada: **11.5 m/min** (a Ømedio).

\*Tracción: **3.500 Kg** (a Ømedio).

\*Cadena: **Ø20.5mm.(grado k2).**



NOTA: Dimensiones aproximadas en mm.

## Modelo: MR1/B/4-H



\*Tambor de red.

\*Motor hidráulico lento de alto par.

\*Lateral intermedia desmontable o desplazable(opcional).

### CARACTERÍSTICAS TÉCNICAS

(Adaptables según requiera el cliente)

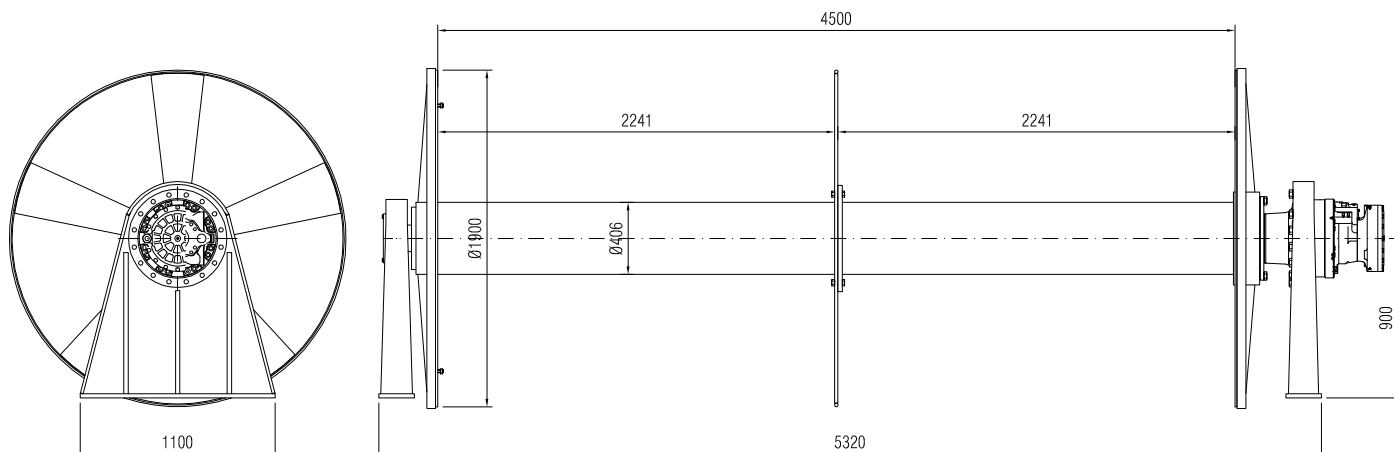
\*Potencia: **105 Cv a 20 r.p.m.**

\*Velocidad de giro : **20 r.p.m.**

\*Velocidad de izada: **74 m/min** (a Ømedio).

\*Tracción: **6.000 Kg** (a Ømedio).

\*Capacidad : **2 x 6 m<sup>3</sup>.**



NOTA: Dimensiones aproximadas en mm.

## Modelo: MR2/B/8/3-H

\*Tambor de red doble.

\*Motores hidráulicos lentos de alto par.

### **CARACTERÍSTICAS TÉCNICAS**

(Adaptables según requiera el cliente)

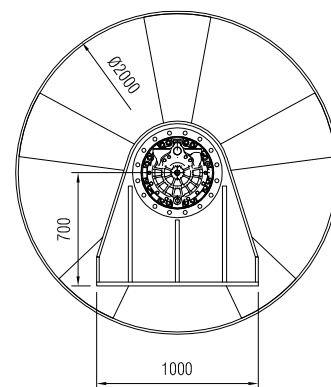
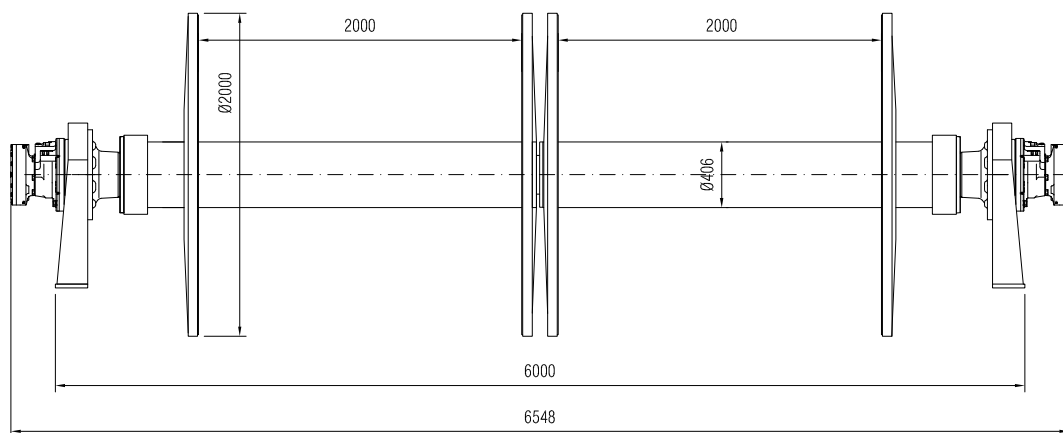
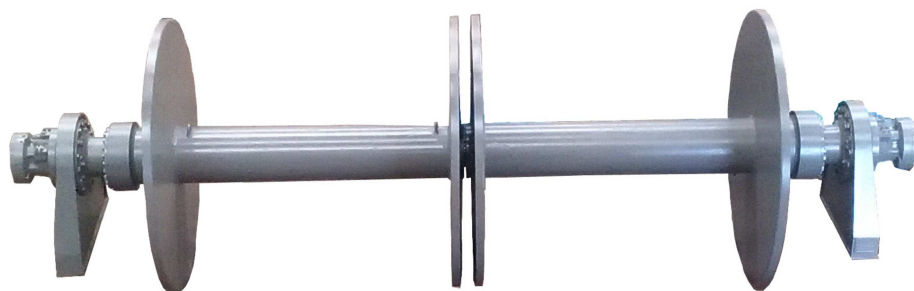
\*Potencia: **91 Cv a 16 r.p.m.**

\*Velocidad de giro : **16 r.p.m.**

\*Velocidad de izada: **61 m/min** (a Ømedio).

\*Tracción: **6.400 Kg** (a Ømedio).

\*Capacidad : **2 x 6 m<sup>3</sup>**.



NOTA: Dimensiones aproximadas en mm.

## Type: CVE2/5



\*Cabrestante vertical.

\*Motor eléctrico o hidráulico.

### **CARACTERÍSTICAS TÉCNICAS**

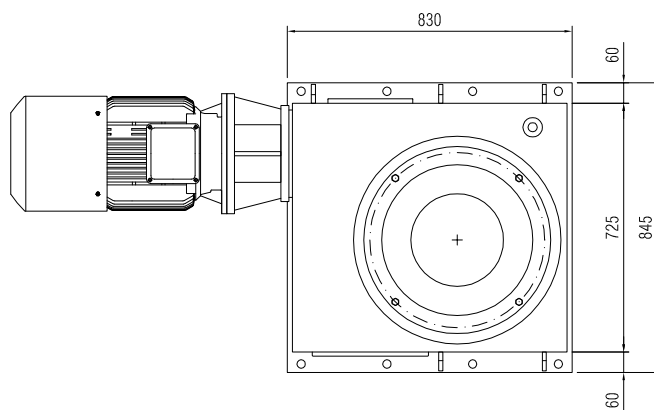
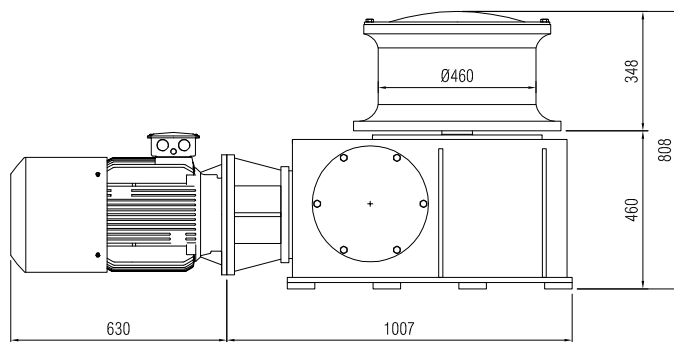
(Adaptables según requiera el cliente)

\*Potencia: **15 Cv a 1460 r.p.m.**

\*Velocidad de giro : **10 r.p.m.**

\*Velocidad de izada: **14 m/min .**

\*Tracción: **3.150 Kg .**



NOTA: Dimensiones aproximadas en mm.



C/Parroquia de Guísamo, Parcela B-17, nave 1  
15165 Polígono Industrial Bergondo-La Coruña (Spain)  
Telf. +34 981 900 044  
[info@jlcarral.com](mailto:info@jlcarral.com)||[www.jlcarral.com](http://www.jlcarral.com)